



Strada Nazionale Romea, 80 - 45010 ROSOLINA (Rovigo) - Tel. 0426.337027 r.a. - Fax 0426.337577  
www.venetaprefabbricati.it - general info: info@venetaprefabbricati.it

## RAPPORTO DI PROVA 08/408162 del 22/12/2008

### DATI CAMPIONE

Numero di accettazione : 08 / 46714  
Numero del campione : 2 / 2

Ritiro/Trasporto: Sig. Denis Cecchetto il 02/12/2008  
Campionamento : PERSONALE ESTERNO  
Data ricevimento : 02/12/2008

Descrizione campione: MATERIA PRIMA - SEGATURA DI ABETE VERGINE

Codice modalità trasmissione: 00.17.  
Data inizio prove: 04/12/2008  
Data fine prove: 22/12/2008

I risultati contenuti nel presente Rapporto si riferiscono esclusivamente al campione oggetto di analisi. Il presente Rapporto non può essere riprodotto parzialmente, salvo autorizzazione scritta di Chelab.

## Segue RAPPORTO DI PROVA 08/408162

### RISULTATI ANALITICI SUL CAMPIONE TAL QUALE

Prova Analitica	Metodo di prova	U. Misura	Valore	Limite A	Limite B	Limite Rivel.
<b>ASPETTO</b>						
Natura	MP-1406-R0/05		organico			
Stato fisico	MP-1406-R0/05		solido non polverulento			
Colore	MP-1406-R0/05		marrone			
Odore	MP-1406-R0/05		inodore			
PESO SPECIFICO APPARENTE	ASTM-D-4254- 00(2006)E1	kg/dm <sup>3</sup>	0,090			
ANALISI MORFOLOGICA E MICROANALISI S.E.M.	MP-0437-R1/05		vedasi relazione			
pH	CNR IRSA I Q 64 VOL 3 1985		5,1			1
ALDEIDE FORMICA	MP-0225-R2/04	mg/kg	10,5	1.000	10	0,5
RAME SOLUBILE	CNR IRSA APP IIA Q 64 1986 + EPA 6010 C 2007	mg/kg	< 0,5	5.000		0,5
ANTIMONIO	EPA 3050 B 1996 + EPA 6010 C 2007	mg/kg	< 0,5	50.000		0,5
ARSENICO	EPA 3050 B 1996 + EPA 6010 C 2007	mg/kg	< 0,5	100		0,5
CADMIO	EPA 3050 B 1996 + EPA 6010 C 2007	mg/kg	< 0,2	100		0,2
CROMO ESA VALENTE	CNR IRSA 16 Q 64 VOL 3 1986	mg/kg	< 0,5	100		0,5
MERCURIO	EPA 3050 B 1996 + EPA 6010 C 2007	mg/kg	< 0,2	100		0,2
NICHEL	EPA 3050 B 1996 + EPA 6010 C 2007	mg/kg	< 0,5			0,5
PIOMBO	EPA 3050 B 1996 + EPA 6010 C 2007	mg/kg	< 0,5	5.000		0,5
SELENIO	EPA 3050 B 1996 + EPA 6010 C 2007	mg/kg	< 0,5	100		0,5
STAGNO	EPA 3050 B 1996 + EPA 6010 C 2007	mg/kg	< 0,5			0,5
TALLIO	EPA 3050 B 1996 + EPA 6010 C 2007	mg/kg	< 0,5	100		0,5
TELLURIO	EPA 3050 B 1996 + EPA 6010 C 2007	mg/kg	< 0,5	100		0,5
<b>DISERBANTI FENOSSIDERIVATI E SIMILI</b>						
2,4,5-t	MP-1503-R0/06	mg/kg	< 0,01			0,01
2,4-d	MP-1503-R0/06	mg/kg	< 0,01			0,01
2,4-db	MP-1503-R0/06	mg/kg	< 0,01			0,01
Diclorprop	MP-1503-R0/06	mg/kg	< 0,01			0,01
Fluroxipir	MP-1503-R0/06	mg/kg	< 0,01			0,01
Meqa	MP-1503-R0/06	mg/kg	< 0,01			0,01

I risultati contenuti nel presente Rapporto si riferiscono esclusivamente al campione oggetto di analisi. Il presente Rapporto non può essere riprodotto parzialmente, salvo autorizzazione scritta di Chelab.

## Segue RAPPORTO DI PROVA 08/408162

Prova Analitica	Metodo di prova	U. Misura	Valore	Limite A	Limite B	Limite R/vel.
Mecoprop	MP-1503-R0/06	mg/kg	< 0,01			0,01
Triclorpir	MP-1503-R0/06	mg/kg	< 0,01			0,01
<b>COMPOSTI AROMATICI</b>						
Benzene	EPA 5021 A 2003 + EPA 8260 C 2006	mg/kg	< 0,5	500	5	0,5
Etilbenzene	EPA 5021 A 2003 + EPA 8260 C 2006	mg/kg	< 1	50.000	500	1
Stirene	EPA 5021 A 2003 + EPA 8260 C 2006	mg/kg	< 1	50.000	500	1
Toluene	EPA 5021 A 2003 + EPA 8260 C 2006	mg/kg	< 1	50.000	500	1
Xileni	EPA 5021 A 2003 + EPA 8260 C 2006	mg/kg	< 1	50.000	500	1
Isopropil benzene	EPA 5021 A 2003 + EPA 8260 C 2006	mg/kg	< 1	50.000	500	1
n-propil benzene	EPA 5021 A 2003 + EPA 8260 C 2006	mg/kg	< 1	50.000	500	1
4-etil toluene	EPA 5021 A 2003 + EPA 8260 C 2006	mg/kg	< 1			1
3-etil toluene	EPA 5021 A 2003 + EPA 8260 C 2006	mg/kg	< 1			1
1,3,5-trimetil benzene	EPA 5021 A 2003 + EPA 8260 C 2006	mg/kg	< 1			1
2-etil toluene	EPA 5021 A 2003 + EPA 8260 C 2006	mg/kg	< 1			1
4-isopropil toluene	EPA 5021 A 2003 + EPA 8260 C 2006	mg/kg	< 1			1
1,2,4-trimetil benzene	EPA 5021 A 2003 + EPA 8260 C 2006	mg/kg	< 1	50.000	500	1
n-butil benzene	EPA 5021 A 2003 + EPA 8260 C 2006	mg/kg	< 1			1
1,2,3-trimetil benzene	EPA 5021 A 2003 + EPA 8260 C 2006	mg/kg	< 1			1
<b>COMPOSTI ORGANICI</b>						
Metanolo	EPA 5021 A 2003 + EPA 8260 C 2006	mg/kg	< 1	1.000	10	1
Etanolo	EPA 5021 A 2003 + EPA 8260 C 2006	mg/kg	< 1			1
n-propanolo	EPA 5021 A 2003 + EPA 8260 C 2006	mg/kg	< 1			1
Isopropanolo	EPA 5021 A 2003 + EPA 8260 C 2006	mg/kg	< 1			1
n-butanolo	EPA 5021 A 2003 + EPA 8260 C 2006	mg/kg	< 1	50.000	500	1
sec-butanolo	EPA 5021 A 2003 + EPA 8260 C 2006	mg/kg	< 1			1
ter-butanolo	EPA 5021 A 2003 + EPA 8260 C 2006	mg/kg	< 1	50.000	500	1
isobutanolo	EPA 5021 A 2003 + EPA 8260 C 2006	mg/kg	< 1			1

I risultati contenuti nel presente Rapporto si riferiscono esclusivamente al campione oggetto di analisi. Il presente Rapporto non può essere riprodotto parzialmente, salvo autorizzazione scritta di Chelab.

## Segue RAPPORTO DI PROVA 08/408162

Prova Analitica	Metodo di prova	U. Misura	Valore	Limite A	Limite B	Limite Rivel.
1-metossi-2-propanolo	EPA 5021 A 2003 + EPA 8260 C 2006	mg/kg	< 10			10
2-etossietanolo	EPA 5021 A 2003 + EPA 8260 C 2006	mg/kg	< 10	5.000	50	10
2-butossietanolo	EPA 5021 A 2003 + EPA 8260 C 2006	mg/kg	< 10	50.000	500	10
Diaceton-alcole	EPA 5021 A 2003 + EPA 8260 C 2006	mg/kg	< 10			10
Etile acetato	EPA 5021 A 2003 + EPA 8260 C 2006	mg/kg	< 1			1
Propile acetato	EPA 5021 A 2003 + EPA 8260 C 2006	mg/kg	< 1			1
Isopropile acetato	EPA 5021 A 2003 + EPA 8260 C 2006	mg/kg	< 1			1
n-butile acetato	EPA 5021 A 2003 + EPA 8260 C 2006	mg/kg	< 1			1
ter-butile acetato	EPA 5021 A 2003 + EPA 8260 C 2006	mg/kg	< 1			1
Isobutile acetato	EPA 5021 A 2003 + EPA 8260 C 2006	mg/kg	< 1			1
2-metossietilacetato	EPA 5021 A 2003 + EPA 8260 C 2006	mg/kg	< 10	5.000	50	10
2-etossietilacetato	EPA 5021 A 2003 + EPA 8260 C 2006	mg/kg	< 10	5.000	50	10
Metiltilchetone	EPA 5021 A 2003 + EPA 8260 C 2006	mg/kg	< 1			1
Metil isobutil chetone	EPA 5021 A 2003 + EPA 8260 C 2006	mg/kg	< 1	50.000	500	1
Metil-n-propil-chetone	EPA 5021 A 2003 + EPA 8260 C 2006	mg/kg	< 1	50.000	500	1
Metil isopropil chetone	EPA 5021 A 2003 + EPA 8260 C 2006	mg/kg	< 1			1
Acetone	EPA 5021 A 2003 + EPA 8260 C 2006	mg/kg	10			1
Acetonitrile	EPA 5021 A 2003 + EPA 8260 C 2006	mg/kg	< 1	50.000	500	1
Tetraidrofurano	EPA 5021 A 2003 + EPA 8260 C 2006	mg/kg	< 1			1
Cicloesano	EPA 5021 A 2003 + EPA 8260 C 2006	mg/kg	< 1	50.000	500	1
n-esano	EPA 5021 A 2003 + EPA 8260 C 2006	mg/kg	< 1	50.000	500	1
Isoottano	EPA 5021 A 2003 + EPA 8260 C 2006	mg/kg	< 1	50.000	500	1
Etere etilico	EPA 5021 A 2003 + EPA 8260 C 2006	mg/kg	< 1	50.000	500	1
N,n dimetilformammide	EPA 5021 A 2003 + EPA 8260 C 2006	mg/kg	< 20	5.000	50	20
Cicloesanone	EPA 5021 A 2003 + EPA 8260 C 2006	mg/kg	< 1	50.000	500	1
2-metossietanolo	EPA 5021 A 2003 + EPA 8260 C 2006	mg/kg	< 10	5.000	50	10

I risultati contenuti nel presente Rapporto si riferiscono esclusivamente al campione oggetto di analisi. Il presente Rapporto non può essere riprodotto parzialmente, salvo autorizzazione scritta di Chelab.

## Segue RAPPORTO DI PROVA 08/408162

Prova Analitica	Metodo di prova	U. Misura	Valore	Limite A	Limite B	Limite Rivel.
Metil acetato	EPA 5021 A 2003 + EPA 8260 C 2006	mg/kg	< 1			1
<b>COMPOSTI ORGANOALOGENATI</b>						
Diclorometano	EPA 5021 A 2003 + EPA 8260 C 2006	mg/kg	< 0,5	10.000	100	0,5
Cloruro di vinile	EPA 5021 A 2003 + EPA 8260 C 2006	mg/kg	< 0,5	500	5	0,5
Cloroformio	EPA 5021 A 2003 + EPA 8260 C 2006	mg/kg	< 0,5	500	5	0,5
Bromoformio	EPA 5021 A 2003 + EPA 8260 C 2006	mg/kg	< 0,5	5.000	50	0,5
1,1,1-tricloroetano	EPA 5021 A 2003 + EPA 8260 C 2006	mg/kg	< 0,5	50.000	500	0,5
1,1,2-tricloroetano	EPA 5021 A 2003 + EPA 8260 C 2006	mg/kg	< 0,5	50.000	500	0,5
Tetracloruro di carbonio	EPA 5021 A 2003 + EPA 8260 C 2006	mg/kg	< 0,5	500	5	0,5
1,1-dicloroetilene	EPA 5021 A 2003 + EPA 8260 C 2006	mg/kg	< 0,5	50.000	500	0,5
1,2-dicloroetilene	EPA 5021 A 2003 + EPA 8260 C 2006	mg/kg	< 0,5	50.000	500	0,5
1,2-dicloroetano	EPA 5021 A 2003 + EPA 8260 C 2006	mg/kg	< 0,5	50.000	500	0,5
1,1-dicloroetano	EPA 5021 A 2003 + EPA 8260 C 2006	mg/kg	< 0,5	50.000	500	0,5
Tricloroetilene	EPA 5021 A 2003 + EPA 8260 C 2006	mg/kg	< 0,5	5.000	50	0,5
1,2-dicloropropano	EPA 5021 A 2003 + EPA 8260 C 2006	mg/kg	< 0,5	50.000	500	0,5
1,2,3-tricloropropano	EPA 5021 A 2003 + EPA 8260 C 2006	mg/kg	< 0,5	50.000	500	0,5
Tetracloroetilene	EPA 5021 A 2003 + EPA 8260 C 2006	mg/kg	< 0,5	10.000	100	0,5
Dibromoclorometano	EPA 5021 A 2003 + EPA 8260 C 2006	mg/kg	< 0,5			0,5
Bromodiclorometano	EPA 5021 A 2003 + EPA 8260 C 2006	mg/kg	< 0,5			0,5
1,2-dibromoetano	EPA 5021 A 2003 + EPA 8260 C 2006	mg/kg	< 0,5	500	5	0,5
1,1,2,2-tetracloroetano	EPA 5021 A 2003 + EPA 8260 C 2006	mg/kg	< 0,5	500	5	0,5
1,1,1,2-tetracloroetano	EPA 5021 A 2003 + EPA 8260 C 2006	mg/kg	< 0,5	50.000	500	0,5
Pentacloroetano	EPA 5021 A 2003 + EPA 8260 C 2006	mg/kg	< 0,5	1.000	10	0,5
Esacloroetano	EPA 5021 A 2003 + EPA 8260 C 2006	mg/kg	< 0,5			0,5
Esaclorobutadiene	EPA 5021 A 2003 + EPA 8260 C 2006	mg/kg	< 0,5	5.000	50	0,5
Clorobenzene	EPA 5021 A 2003 + EPA 8260 C 2006	mg/kg	< 0,5	50.000	500	0,5

I risultati contenuti nel presente Rapporto si riferiscono esclusivamente al campione oggetto di analisi. Il presente Rapporto non può essere riprodotto parzialmente, salvo autorizzazione scritta di Chelab.

## Segue RAPPORTO DI PROVA 08/408162

Prova Analitica	Metodo di prova	U. Misura	Valore	Limite A	Limite B	Limite Rivel.
1,2-diclorobenzene	EPA 5021 A 2003 + EPA 8260 C 2006	mg/kg	< 0,5	50.000	500	0,5
1,3-diclorobenzene	EPA 5021 A 2003 + EPA 8260 C 2006	mg/kg	< 0,5	50.000	500	0,5
1,4-diclorobenzene	EPA 5021 A 2003 + EPA 8260 C 2006	mg/kg	< 0,5	50.000	500	0,5
1,2,3-triclorobenzene	EPA 5021 A 2003 + EPA 8260 C 2006	mg/kg	< 0,5			0,5
1,2,4-triclorobenzene	EPA 5021 A 2003 + EPA 8260 C 2006	mg/kg	< 0,5	50.000	500	0,5
1,3,5-triclorobenzene	EPA 5021 A 2003 + EPA 8260 C 2006	mg/kg	< 0,5	50.000	500	0,5
POLICLOROBIFENILI (PCB) TOTALI	EPA 3550 C 2007 + EPA 8082 A 2007	mg/kg	< 1	500	5	1
POLICLOROTRIFENILI (PCT) TOTALI	IMP-0217-R6/06	mg/kg	< 1	500	5	1
FENOLI TOTALI	EPA 9065 1986	mg/kg	< 0,5			0,5
<b>FITOFARMACI</b>						
(d,l)-metolaxil	MP-1503-R0/06	mg/kg	< 0,01	50.000	500	0,01
2,4'-ddd	MP-1555-R0/06	mg/kg	< 0,01			0,01
2,4'-dde	MP-1555-R0/06	mg/kg	< 0,01			0,01
2,4'-ddt	MP-1555-R0/06	mg/kg	< 0,01			0,01
4,4'-ddd	MP-1555-R0/06	mg/kg	< 0,01	5.000	50	0,01
4,4'-dde	MP-1555-R0/06	mg/kg	< 0,01	50.000	500	0,01
4,4'-ddt	MP-1555-R0/06	mg/kg	< 0,01	1.000	10	0,01
Carbofuran	MP-1503-R0/06	mg/kg	< 0,01			0,01
Acefate	MP-1503-R0/06	mg/kg	< 0,01	50.000	500	0,01
Acibenzolar-s-metilo	MP-1555-R0/06	mg/kg	< 0,01			0,01
Acifonifen	MP-1555-R0/06	mg/kg	< 0,01			0,01
Acrinatrina	MP-1555-R0/06	mg/kg	< 0,01			0,01
Alaclor	MP-1555-R0/06	mg/kg	< 0,01			0,01
Aldrin	MP-1555-R0/06	mg/kg	< 0,01	1.000	10	0,01
Diçldrin	MP-1555-R0/06	mg/kg	< 0,01	100	1	0,01
alfa-endosulfun	MP-1555-R0/06	mg/kg	< 0,01	5.000	50	0,01
beta-endosulfun	MP-1555-R0/06	mg/kg	< 0,01	5.000	50	0,01
Endosulfan solfato	MP-1555-R0/06	mg/kg	< 0,01	500	5	0,01
alfa-esaclorocicloesano (alfa-hch)	MP-1555-R0/06	mg/kg	< 0,01	5.000	50	0,01
beta-esaclorocicloesano (beta-hch)	MP-1555-R0/06	mg/kg	< 0,01			0,01
delta-esaclorocicloesano (delta-hch)	MP-1555-R0/06	mg/kg	< 0,01	50.000	500	0,01
Lindano (gamma-hch)	MP-1555-R0/06	mg/kg	< 0,01	5.000	50	0,01
Alletrina	MP-1503-R0/06	mg/kg	< 0,01			0,01
Aminocarb	MP-1503-R0/06	mg/kg	< 0,01			0,01
Atrazina	MP-1503-R0/06	mg/kg	< 0,01	50.000	500	0,01
Azinfos-etile	MP-1503-R0/06	mg/kg	< 0,01			0,01
Azinfos-metile	MP-1503-R0/06	mg/kg	< 0,01	500	5	0,01

I risultati contenuti nel presente Rapporto si riferiscono esclusivamente al campione oggetto di analisi. Il presente Rapporto non può essere riprodotto parzialmente, salvo autorizzazione scritta di Chelab.

## Segue RAPPORTO DI PROVA 08/408162

Prova Analitica	Metodo di prova	U. Misura	Valore	Limite A	Limite B	Limite Rivel.
Azoxistrobina	MP-1503-R0/06	mg/kg	< 0,01			0,01
Barban	MP-1503-R0/06	mg/kg	< 0,01			0,01
Benalaxil	MP-1503-R0/06	mg/kg	< 0,01			0,01
Benfluralin	MP-1555-R0/06	mg/kg	< 0,01			0,01
Benfuracarb	MP-1503-R0/06	mg/kg	< 0,01			0,01
Bifentrin	MP-1555-R0/06	mg/kg	< 0,01			0,01
Bitertanolo	MP-1555-R0/06	mg/kg	< 0,01			0,01
Bromucilo	MP-1555-R0/06	mg/kg	< 0,01			0,01
Bromofos-etile	MP-1555-R0/06	mg/kg	< 0,01	5.000	50	0,01
Bromofos-metile	MP-1555-R0/06	mg/kg	< 0,01	50.000	500	0,01
Bromopropilato	MP-1555-R0/06	mg/kg	< 0,01			0,01
Bromoxinil-ottanoato	MP-1555-R0/06	mg/kg	< 0,01			0,01
Bromuconazolo	MP-1555-R0/06	mg/kg	< 0,01			0,01
Bupirimate	MP-1503-R0/06	mg/kg	< 0,01			0,01
Buprofezin	MP-1503-R0/06	mg/kg	< 0,01			0,01
Butilate	MP-1555-R0/06	mg/kg	< 0,01			0,01
Butralin	MP-1503-R0/06	mg/kg	< 0,01			0,01
Captafol	MP-1555-R0/06	mg/kg	< 0,01			0,01
Captano	MP-1555-R0/06	mg/kg	< 0,01			0,01
Folpet	MP-1555-R0/06	mg/kg	< 0,01			0,01
Carbaril	MP-1503-R0/06	mg/kg	< 0,01			0,01
Carbofenotion	MP-1555-R0/06	mg/kg	< 0,01			0,01
Carbosulfan	MP-1503-R0/06	mg/kg	< 0,01			0,01
Chinometionato	MP-1555-R0/06	mg/kg	< 0,01			0,01
Cicloato	MP-1503-R0/06	mg/kg	< 0,01			0,01
Cicloron	MP-1503-R0/06	mg/kg	< 0,01			0,01
Ciflutrin	MP-1555-R0/06	mg/kg	< 0,01			0,01
Cipermetrina	MP-1555-R0/06	mg/kg	< 0,01			0,01
Ciproconazolo	MP-1503-R0/06	mg/kg	< 0,01			0,01
Ciprodinil	MP-1503-R0/06	mg/kg	< 0,01			0,01
cis-clordano	MP-1555-R0/06	mg/kg	< 0,01			0,01
trans-clordano	MP-1555-R0/06	mg/kg	< 0,01			0,01
cis-epacloro epossido	MP-1555-R0/06	mg/kg	< 0,01			0,01
trans-epacloro epossido	MP-1555-R0/06	mg/kg	< 0,01			0,01
Eptacloro	MP-1555-R0/06	mg/kg	< 0,01	1.000	10	0,01
Clorbenside	MP-1555-R0/06	mg/kg	< 0,01			0,01
Clorbufam	MP-1503-R0/06	mg/kg	< 0,01			0,01
Clorfenson	MP-1555-R0/06	mg/kg	< 0,01			0,01
Clorfenvinfos	MP-1555-R0/06	mg/kg	< 0,01	500	5	0,01
Cloridazon	MP-1503-R0/06	mg/kg	< 0,01			0,01
Cloimefos	MP-1555-R0/06	mg/kg	< 0,01	500	5	0,01

I risultati contenuti nel presente Rapporto si riferiscono esclusivamente al campione oggetto di analisi. Il presente Rapporto non può essere riprodotto parzialmente, salvo autorizzazione scritta di Chelab.

## Segue RAPPORTO DI PROVA 08/408162

Prova Analitica	Metodo di prova	U. Misura	Valore	Limite A	Limite B	Limite Rivel.
Clorobenzilato	MP-1555-R0/06	mg/kg	< 0,01			0,01
Clorotalonil	MP-1555-R0/06	mg/kg	< 0,01	10.000	100	0,01
Cloroxuron	MP-1503-R0/06	mg/kg	< 0,01			0,01
Clorpirifos-etile	MP-1555-R0/06	mg/kg	< 0,01	5.000	50	0,01
Clorpirifos-metile	MP-1555-R0/06	mg/kg	< 0,01	50.000	500	0,01
Clortal-dimetile	MP-1555-R0/06	mg/kg	< 0,01			0,01
Clortiofos	MP-1555-R0/06	mg/kg	< 0,01			0,01
Clortoluron	MP-1503-R0/06	mg/kg	< 0,01			0,01
Clozolate	MP-1555-R0/06	mg/kg	< 0,01			0,01
Coumafos	MP-1555-R0/06	mg/kg	< 0,01	500	5	0,01
Cruformate	MP-1503-R0/06	mg/kg	< 0,01			0,01
Deltametrina	MP-1555-R0/06	mg/kg	< 0,01			0,01
Demeton-s-metile	MP-1503-R0/06	mg/kg	< 0,01	5.000	50	0,01
Diflufos	MP-1503-R0/06	mg/kg	< 0,01			0,01
Dialfate	MP-1503-R0/06	mg/kg	< 0,01			0,01
Dipzinone	MP-1503-R0/06	mg/kg	< 0,01	50.000	500	0,01
Diclobutuzolo	MP-1503-R0/06	mg/kg	< 0,01			0,01
Diclofluanide	MP-1503-R0/06	mg/kg	< 0,01			0,01
Diclofop-metile	MP-1503-R0/06	mg/kg	< 0,01			0,01
Dicloran	MP-1555-R0/06	mg/kg	< 0,01			0,01
Diclorvos	MP-1555-R0/06	mg/kg	< 0,01	500	5	0,01
Dicofol	MP-1555-R0/06	mg/kg	< 0,01			0,01
Dicrtofos	MP-1503-R0/06	mg/kg	< 0,01			0,01
Difenammide	MP-1503-R0/06	mg/kg	< 0,01			0,01
Difenocanuzolo	MP-1555-R0/06	mg/kg	< 0,01			0,01
Diflufenican	MP-1503-R0/06	mg/kg	< 0,01			0,01
Dimetoato	MP-1503-R0/06	mg/kg	< 0,01	50.000	500	0,01
Ometoato	MP-1503-R0/06	mg/kg	< 0,01			0,01
Dimetomorf	MP-1503-R0/06	mg/kg	< 0,01			0,01
Disulfoton	MP-1503-R0/06	mg/kg	< 0,01			0,01
Ditalimfos	MP-1503-R0/06	mg/kg	< 0,01			0,01
Edifenfos	MP-1503-R0/06	mg/kg	< 0,01			0,01
Endrin	MP-1555-R0/06	mg/kg	< 0,01	500	5	0,01
Eptenofos	MP-1503-R0/06	mg/kg	< 0,01	5.000	50	0,01
Esaclorobenzene (hcb)	MP-1555-R0/06	mg/kg	< 0,01	5.000	50	0,01
Esaconazolo	MP-1503-R0/06	mg/kg	< 0,01			0,01
Esfenvalerate	MP-1555-R0/06	mg/kg	< 0,01			0,01
Etalfluralin	MP-1555-R0/06	mg/kg	< 0,01			0,01
Etiofencarb	MP-1503-R0/06	mg/kg	< 0,01			0,01
Etion	MP-1503-R0/06	mg/kg	< 0,01	5.000	50	0,01
Etoflumesate	MP-1503-R0/06	mg/kg	< 0,01			0,01

I risultati contenuti nel presente Rapporto si riferiscono esclusivamente al campione oggetto di analisi. Il presente Rapporto non può essere riprodotto parzialmente, salvo autorizzazione scritta di Chelab.



## Segue RAPPORTO DI PROVA 08/408162

Prova Analitica	Metodo di prova	U. Misura	Valore	Limite A	Limite B	Limite Rivel.
Etoprofos	MP-1555-R0/06	mg/kg	< 0,01			0,01
Famoxadone	MP-1503-R0/06	mg/kg	< 0,01			0,01
Fenamifos	MP-1503-R0/06	mg/kg	< 0,01	500	5	0,01
Fenarimol	MP-1555-R0/06	mg/kg	< 0,01			0,01
Fenbuconazolo	MP-1503-R0/06	mg/kg	< 0,01			0,01
Fenclorfos	MP-1555-R0/06	mg/kg	< 0,01	50.000	500	0,01
Fenexamide	MP-1503-R0/06	mg/kg	< 0,01			0,01
Fenitrotion	MP-1555-R0/06	mg/kg	< 0,01	50.000	500	0,01
Fenotiocarb	MP-1503-R0/06	mg/kg	< 0,01			0,01
Fenoxicarb	MP-1503-R0/06	mg/kg	< 0,01			0,01
Fenpropatrin	MP-1503-R0/06	mg/kg	< 0,01			0,01
Fenpropimorf	MP-1503-R0/06	mg/kg	< 0,01			0,01
Fenson	MP-1555-R0/06	mg/kg	< 0,01			0,01
Fensulfotion	MP-1555-R0/06	mg/kg	< 0,01			0,01
Fention	MP-1555-R0/06	mg/kg	< 0,01	5.000	50	0,01
Fentoato	MP-1503-R0/06	mg/kg	< 0,01			0,01
Fenuron	MP-1503-R0/06	mg/kg	< 0,01			0,01
Fenvalerate	MP-1555-R0/06	mg/kg	< 0,01			0,01
Pipronil	MP-1503-R0/06	mg/kg	< 0,01	5.000	50	0,01
Flamprop-isopropile	MP-1503-R0/06	mg/kg	< 0,01			0,01
Fluazifop-p-butilo	MP-1503-R0/06	mg/kg	< 0,01			0,01
Fluazinam	MP-1503-R0/06	mg/kg	< 0,01			0,01
Flucitrinate	MP-1555-R0/06	mg/kg	< 0,01			0,01
Flufenacet	MP-1503-R0/06	mg/kg	< 0,01			0,01
Flumetralina	MP-1555-R0/06	mg/kg	< 0,01			0,01
Flufenazolo	MP-1555-R0/06	mg/kg	< 0,01			0,01
Flutriafol	MP-1503-R0/06	mg/kg	< 0,01			0,01
Fonofos	MP-1503-R0/06	mg/kg	< 0,01	500	5	0,01
Forate	MP-1555-R0/06	mg/kg	< 0,01	500	5	0,01
Formotion	MP-1503-R0/06	mg/kg	< 0,01	50.000	500	0,01
Fosalone	MP-1555-R0/06	mg/kg	< 0,01	5.000	50	0,01
Fosfamidone	MP-1503-R0/06	mg/kg	< 0,01	500	5	0,01
Fosmet	MP-1503-R0/06	mg/kg	< 0,01	50.000	500	0,01
Furalaxil	MP-1503-R0/06	mg/kg	< 0,01			0,01
Furatiocarb	MP-1503-R0/06	mg/kg	< 0,01			0,01
Imuzalil	MP-1503-R0/06	mg/kg	< 0,01			0,01
Indoxacarb	MP-1503-R0/06	mg/kg	< 0,01			0,01
Iodofenfos	MP-1555-R0/06	mg/kg	< 0,01			0,01
Iprodione	MP-1555-R0/06	mg/kg	< 0,01			0,01
Iprovalicarb	MP-1503-R0/06	mg/kg	< 0,01			0,01
Isodrin	MP-1555-R0/06	mg/kg	< 0,01	500	5	0,01

I risultati contenuti nel presente Rapporto si riferiscono esclusivamente al campione oggetto di analisi. Il presente Rapporto non può essere riprodotto parzialmente, salvo autorizzazione scritta di Chelab.

## Seguo RAPPORTO DI PROVA 08/408162

Prova Analitica	Metodo di prova	U. Misura	Valore	Limite A	Limite B	Limite Rivel.
Isofenfos	MP-1555-R0/06	mg/kg	< 0,01	5 000	50	0,01
Isopropalin	MP-1503-R0/06	mg/kg	< 0,01			0,01
Isoproturon	MP-1503-R0/06	mg/kg	< 0,01			0,01
Kresoxim-metile	MP-1503-R0/06	mg/kg	< 0,01			0,01
lambda-cialotrina	MP-1555-R0/06	mg/kg	< 0,01			0,01
Lenacil	MP-1503-R0/06	mg/kg	< 0,01			0,01
Malation	MP-1503-R0/06	mg/kg	< 0,01	50.000	500	0,01
Mecarbam	MP-1555-R0/06	mg/kg	< 0,01			0,01
Mepanipirim	MP-1503-R0/06	mg/kg	< 0,01			0,01
Metamidofos	MP-1503-R0/06	mg/kg	< 0,01	500	5	0,01
Metamitron	MP-1503-R0/06	mg/kg	< 0,01			0,01
Metazaclor	MP-1503-R0/06	mg/kg	< 0,01			0,01
Metidation	MP-1503-R0/06	mg/kg	< 0,01	500	5	0,01
Metobromuron	MP-1503-R0/06	mg/kg	< 0,01			0,01
Metolaclor	MP-1503-R0/06	mg/kg	< 0,01			0,01
Metoprene	MP-1555-R0/06	mg/kg	< 0,01			0,01
Metossicloro	MP-1555-R0/06	mg/kg	< 0,01			0,01
Metribuzina	MP-1503-R0/06	mg/kg	< 0,01			0,01
Mevinfos	MP-1503-R0/06	mg/kg	< 0,01	500	5	0,01
Miclobutanil	MP-1503-R0/06	mg/kg	< 0,01			0,01
Molinate	MP-1503-R0/06	mg/kg	< 0,01			0,01
Monocrofos	MP-1503-R0/06	mg/kg	< 0,01			0,01
Monolinuron	MP-1503-R0/06	mg/kg	< 0,01			0,01
Naled	MP-1503-R0/06	mg/kg	< 0,01			0,01
Neburon	MP-1503-R0/06	mg/kg	< 0,01			0,01
Nitrotol-isopropile	MP-1555-R0/06	mg/kg	< 0,01			0,01
Nuarimol	MP-1503-R0/06	mg/kg	< 0,01			0,01
Oxadixil	MP-1555-R0/06	mg/kg	< 0,01			0,01
Oxicarboxin	MP-1503-R0/06	mg/kg	< 0,01			0,01
Oxifluorfen	MP-1555-R0/06	mg/kg	< 0,01			0,01
Paraoxon	MP-1503-R0/06	mg/kg	< 0,01	50.000	500	0,01
Paration-etile	MP-1555-R0/06	mg/kg	< 0,01	500	5	0,01
Paration-metile	MP-1555-R0/06	mg/kg	< 0,01	500	5	0,01
Pebulate	MP-1503-R0/06	mg/kg	< 0,01			0,01
Penconazolo	MP-1555-R0/06	mg/kg	< 0,01			0,01
Pendimetalin	MP-1503-R0/06	mg/kg	< 0,01			0,01
Permetrina	MP-1555-R0/06	mg/kg	< 0,01			0,01
Pirazofos	MP-1555-R0/06	mg/kg	< 0,01			0,01
Piridaben	MP-1503-R0/06	mg/kg	< 0,01			0,01
Piridafention	MP-1555-R0/06	mg/kg	< 0,01	50.000	500	0,01
Pirifanox	MP-1503-R0/06	mg/kg	< 0,01			0,01

I risultati contenuti nel presente Rapporto si riferiscono esclusivamente al campione oggetto di analisi. Il presente Rapporto non può essere riprodotto parzialmente, salvo autorizzazione scritta di Chelab.

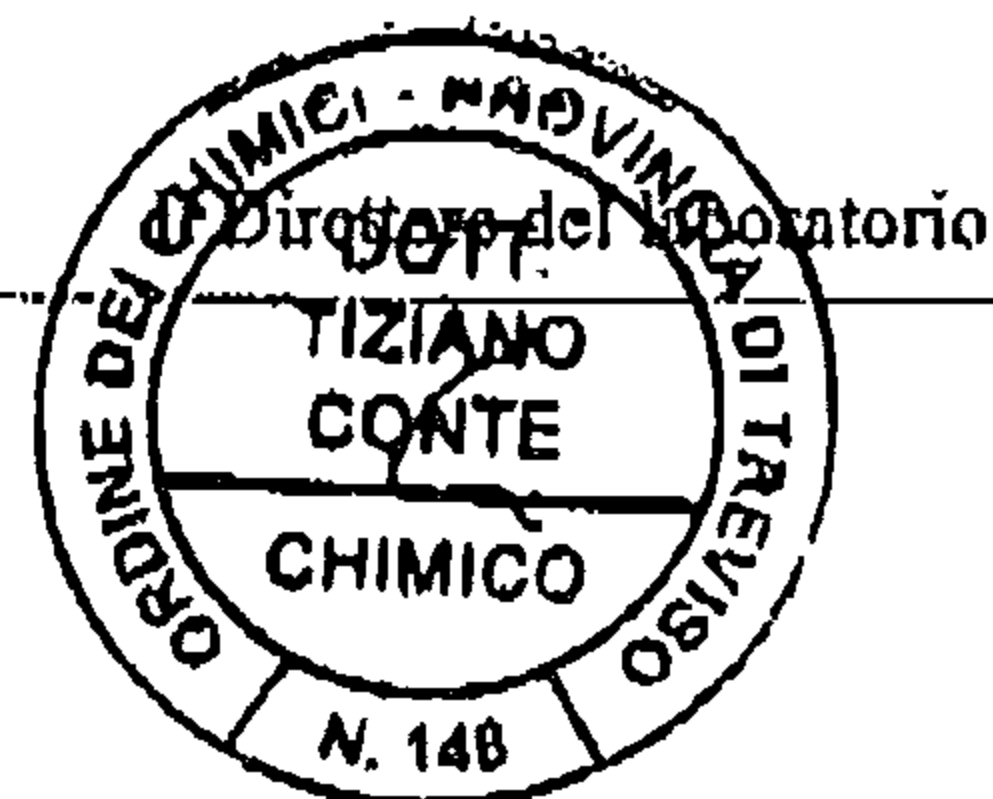
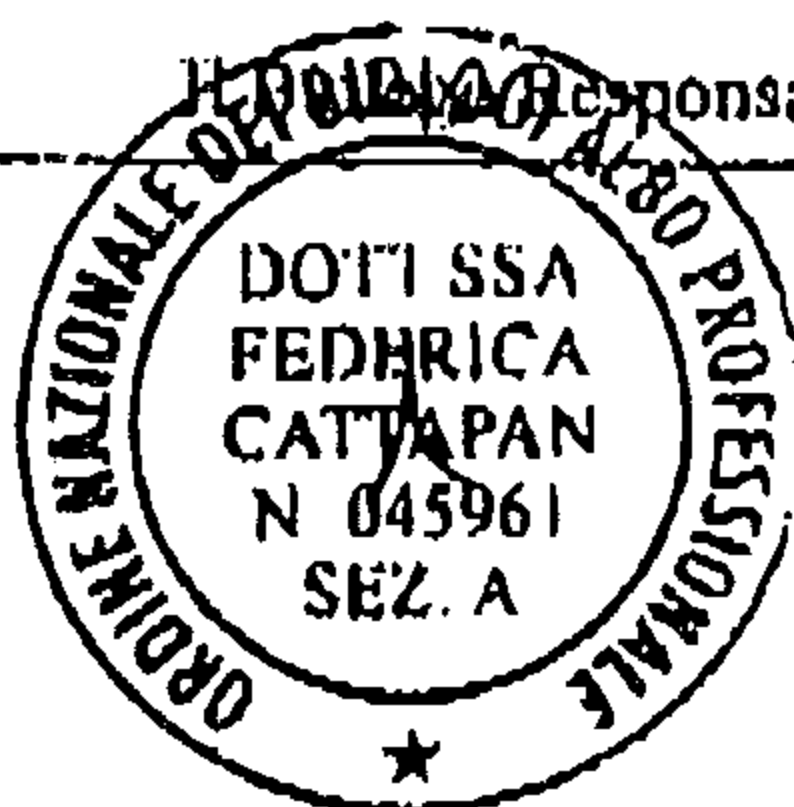
## Segue RAPPORTO DI PROVA 08/408162

Prova Analitica	Metodo di prova	U. Misura	Valore	Limite A	Limite B	Limite Rivel.
Pirimetanil	MP-1503-R0/06	mg/kg	< 0,01			0,01
Pirimicarb	MP-1503-R0/06	mg/kg	< 0,01			0,01
Pirimifos-etile	MP-1503-R0/06	mg/kg	< 0,01	5.000	50	0,01
Pirimifos-metile	MP-1503-R0/06	mg/kg	< 0,01			0,01
Procimidone	MP-1555-R0/06	mg/kg	< 0,01			0,01
Proclomz	MP-1503-R0/06	mg/kg	< 0,01			0,01
Profenofos	MP-1503-R0/06	mg/kg	< 0,01			0,01
Promecarb	MP-1503-R0/06	mg/kg	< 0,01			0,01
Prometrina	MP-1503-R0/06	mg/kg	< 0,01			0,01
Propuclor	MP-1503-R0/06	mg/kg	< 0,01			0,01
Propuzina	MP-1503-R0/06	mg/kg	< 0,01			0,01
Propiconazolo	MP-1503-R0/06	mg/kg	0,066			0,01
Propizamide	MP-1503-R0/06	mg/kg	< 0,01			0,01
Propoxur	MP-1503-R0/06	mg/kg	< 0,01			0,01
Prosulfocarb	MP-1555-R0/06	mg/kg	< 0,01			0,01
Protiofos	MP-1555-R0/06	mg/kg	< 0,01	50.000	500	0,01
Quinalfos	MP-1503-R0/06	mg/kg	< 0,01	5.000	50	0,01
Quizalofop-etile	MP-1503-R0/06	mg/kg	< 0,01			0,01
Simazina	MP-1503-R0/06	mg/kg	< 0,01			0,01
Sulfallato	MP-1503-R0/06	mg/kg	< 0,01			0,01
Sulfotep	MP-1503-R0/06	mg/kg	< 0,01	500	5	0,01
Sulprofos	MP-1503-R0/06	mg/kg	< 0,01			0,01
tau-fluvalinate	MP-1503-R0/06	mg/kg	< 0,01			0,01
Tebuconazolo	MP-1503-R0/06	mg/kg	< 0,01			0,01
Tebufenpirad	MP-1503-R0/06	mg/kg	< 0,01			0,01
Toflutrin	MP-1555-R0/06	mg/kg	< 0,01			0,01
Terbufos	MP-1503-R0/06	mg/kg	< 0,01			0,01
Terbumeton	MP-1503-R0/06	mg/kg	< 0,01			0,01
Terbutilazina	MP-1503-R0/06	mg/kg	< 0,01			0,01
Terbutrina	MP-1503-R0/06	mg/kg	< 0,01			0,01
Tetraclorvinfos	MP-1503-R0/06	mg/kg	< 0,01			0,01
Tetraconazolo	MP-1503-R0/06	mg/kg	< 0,01			0,01
Tetradifon	MP-1555-R0/06	mg/kg	< 0,01			0,01
Tetrametrina	MP-1503-R0/06	mg/kg	< 0,01			0,01
Tiobencarb	MP-1503-R0/06	mg/kg	< 0,01			0,01
Tiocarbazil	MP-1503-R0/06	mg/kg	< 0,01			0,01
Tionazin	MP-1503-R0/06	mg/kg	< 0,01			0,01
Tolclofos-metile	MP-1555-R0/06	mg/kg	< 0,01			0,01
Tralcoxidim	MP-1503-R0/06	mg/kg	< 0,01			0,01
Tralometrina	MP-1555-R0/06	mg/kg	< 0,01			0,01
Triadimefon	MP-1503-R0/06	mg/kg	< 0,01			0,01

I risultati contenuti nel presente Rapporto si riferiscono esclusivamente al campione oggetto di analisi. Il presente Rapporto non può essere riprodotto parzialmente, salvo autorizzazione scritta di Chelab.

## Segue RAPPORTO DI PROVA 08/408162

Prova Analitica	Metodo di prova	U. Misura	Valore	Limite A	Limite B	Limite Rivel.
Triadimenol	MP-1503-R0/06	mg/kg	< 0,01			0,01
Triallate	MP-1555-R0/06	mg/kg	< 0,01			0,01
Triazofos	MP-1555-R0/06	mg/kg	< 0,01	5.000	50	0,01
Triciclazolo	MP-1503-R0/06	mg/kg	< 0,01			0,01
Triclorfon	MP-1503-R0/06	mg/kg	< 0,01	50.000	500	0,01
Trifloxistrobina	MP-1503-R0/06	mg/kg	< 0,01			0,01
Trifluralin	MP-1555-R0/06	mg/kg	< 0,01			0,01
Vamidotion	MP-1503-R0/06	mg/kg	< 0,01			0,01
Vinclozolin	MP-1555-R0/06	mg/kg	< 0,01			0,01
CARICA MICROBICA MESOFILA AEROBIA	MP-1168-R1/08	UFC/1 g	13.200			10
ESCHERICHIA COLI	MP-1182-R0/03	UFC/1 g	< 10			10
STAFILOCOCCHI COAGULASI-POSITIVI	MP-0711-R0/00	UFC/1 g	< 10			10
ENTEROCOCCHI	MP-0731-R0/00	UFC/1 g	< 50			50
SALMONELLA SPP	MP-1183-R0/03		assente / 25g			
ANAEROBI SOLFITO RIDUTTORI	MP-1495-R0/06	UFC/1 g	< 10			10
MICETI						
Muffe	MP-0712-R1/08		5.000			10
Lieviti	MP-0712-R1/08		1.000			10



I risultati contenuti nel presente Rapporto si riferiscono esclusivamente al campione oggetto di analisi. Il presente Rapporto non può essere riprodotto parzialmente, salvo autorizzazione scritta di Chelab.

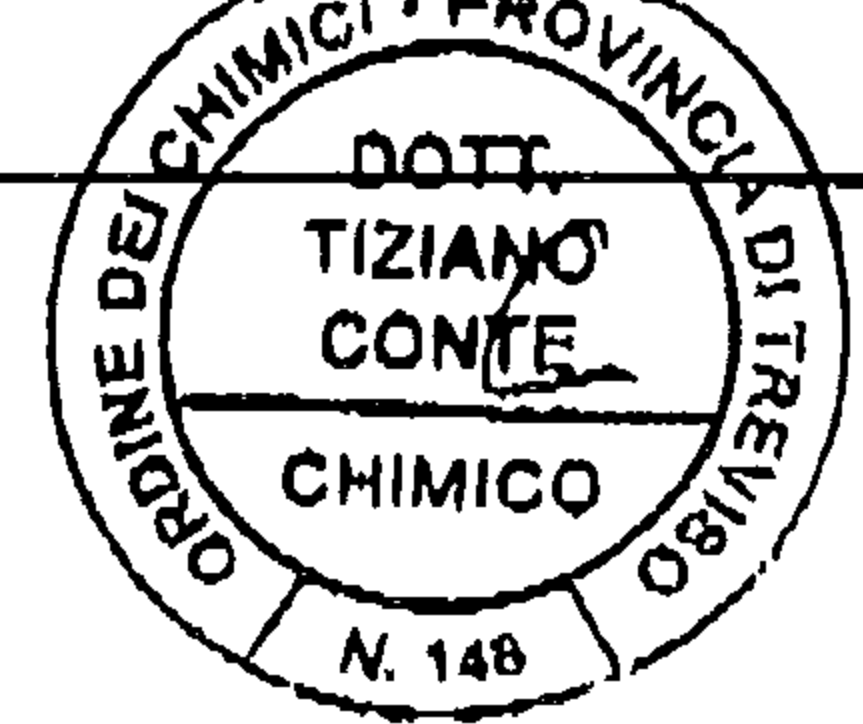
Segue RAPPORTO DI PROVA 08/408162

ANALISI SUL TAL QUALE:

LIMITE A = Concentrazione limite indicata nel D.P.R. n. 915 del 10 settembre 1982

LIMITE B = 1/100 della Concentrazione limite indicata nel D.P.R. n. 915 del 10 settembre 1982

Il Chimico professionista



I risultati contenuti nel presente Rapporto si riferiscono esclusivamente al campione oggetto di analisi. Il presente Rapporto non può essere riprodotto parzialmente, salvo autorizzazione scritta di Chelab.

Mod. C104\_21

chelab srl - analisi per industria - agricoltura - ambiente

Pagina 13 di 13

## Allegato al rapporto di prova n. 08/408162

### *Analisi con microscopia elettronica a scansione e microanalisi EDS*

Campione 08.46714.2: MATERIA PRIMA - SEGATURA DI ABETE VERGINE

Commento: non si nota la presenza di corpi estranei all'interno del campione.

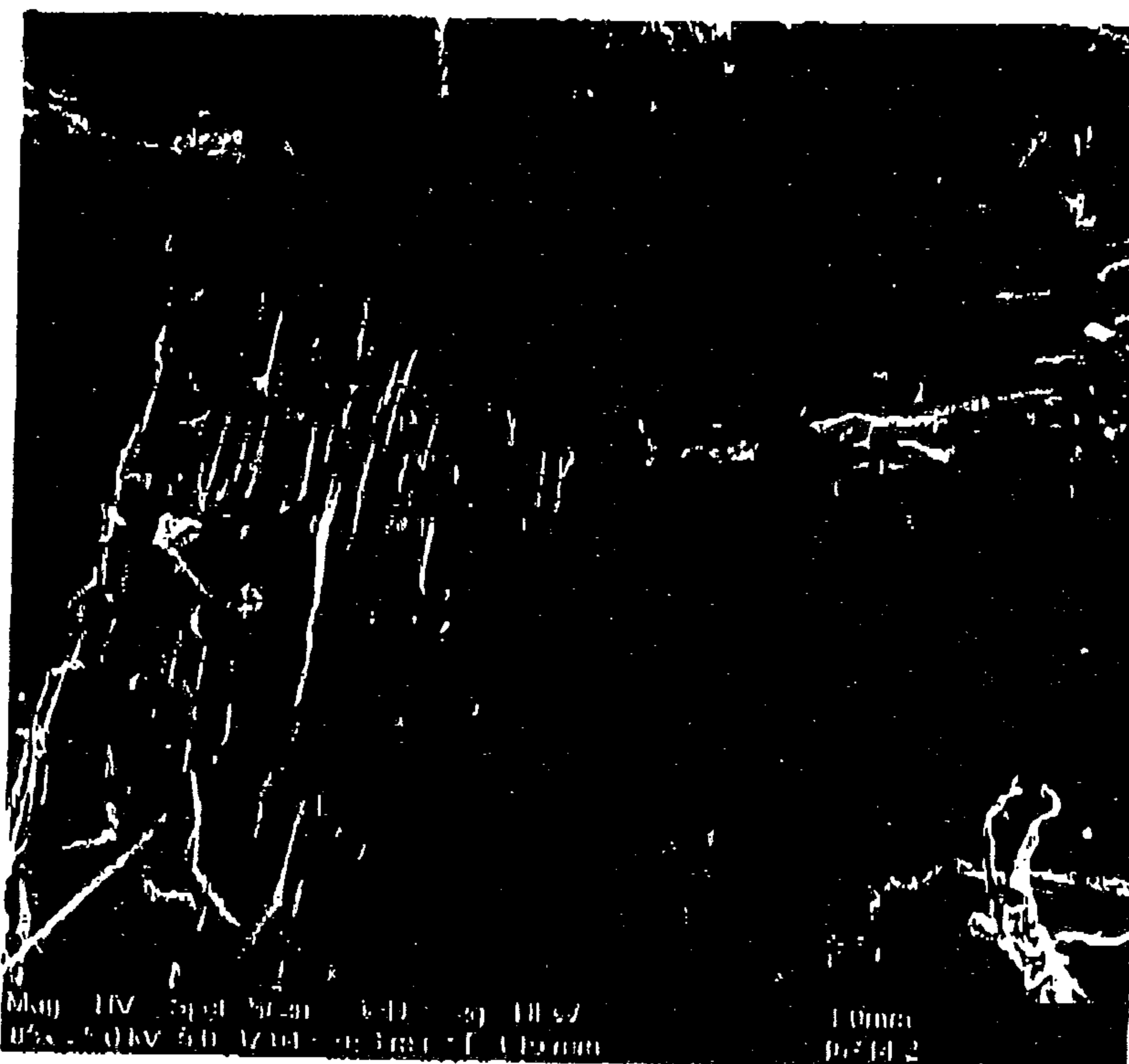
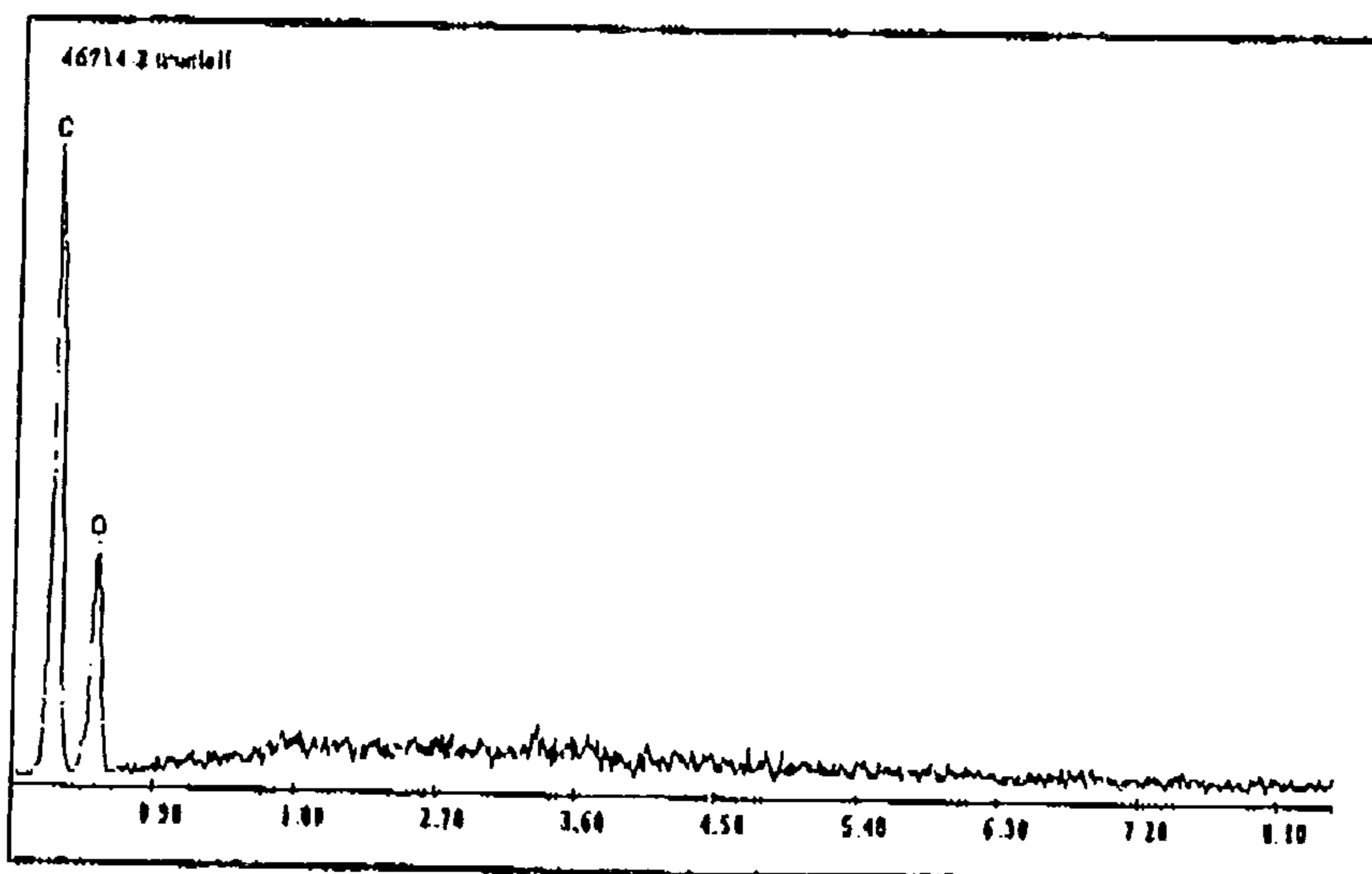


FOTO 1: campione 08.46714.2 ingrandimento 85X.



SPETTRO 1: campione 07.101758.2 si noti la sola presenza di Carbonio e Ossigeno.